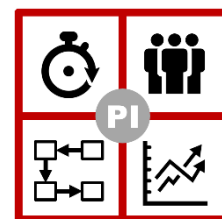


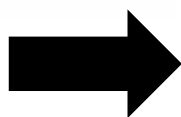
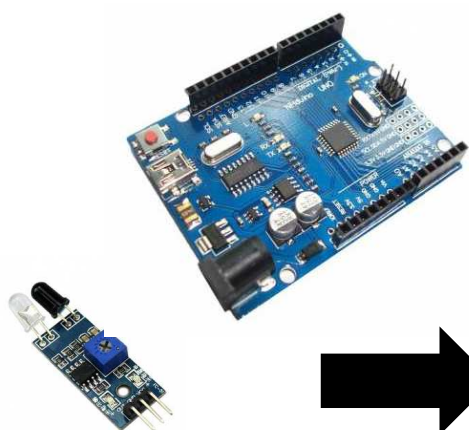
Naučte se prakticky **používat dataloggery a mikro-kontroléry** pro zvyšování produktivity



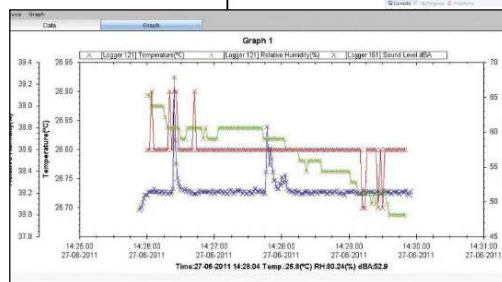
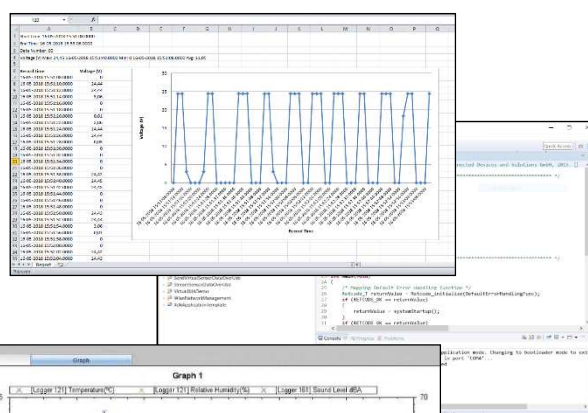
Sekce služeb IPI – PI

2 denní kurz se **4 praktickými cvičeními**

Automatizovaný sběr dat pro analýzu procesů



www.ipi-institut.cz



Seminář vede:

Ing. Pavel Jandura - Institut průmyslového inženýrství

Institut průmyslového inženýrství, Liberec
18.-19.9. / 23.-24.10. / 13.-14.11. / 3.-4.12. 2018



Charakteristika semináře Co se dozvíte?

Témata – obsah kurzu

- Typy a možnosti dataloggerů a mikrokontrolérů
- Případové studie – Využití dataloggerů při změně sortimentu a využití zařízení
- Nároky na programování různých dataloggerů a mikrokontrolerů
- Záznam a zpracování dat
- Praktické cvičení č. 1 – Použití komerčního dataloggeru
- Praktické cvičení č. 2 - Záznam cyklu stroje (lisu) pomocí mikrokontroléru
- Praktické cvičení č. 3 – Záznam času montáže – spínač + mikrokontrolér
- Praktické cvičení č. 4 - Analýza manipulace – senzor + průmyslový datalogger



Lektor **Ing. Pavel Jandura** absolvoval strojní průmyslovou školu a strojní fakultu Technické univerzity v Liberci. Pracoval jako technolog a konstruktér v oblasti automotive a je prakticky orientovaným konstruktérem, konzultantem a lektorem IPI Liberec. Je i členem řešitelských týmů Ústavu pro nanomateriály, pokročilé technologie a inovace (TUL).

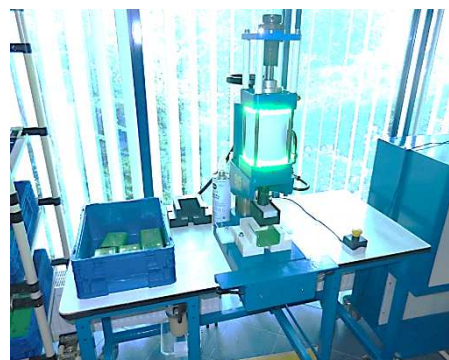
Komu je kurz určen

Kurz je určen pro pracovníky, kteří se zabývají problematikou analýz a zlepšování procesů:

- **technikům**
- **průmyslovým inženýrům**
- **údržbářům/TPM**
- **zlepšovatelům**
- **technologům**
- **procesním inženýrům**
- **vedoucím týmů**
- **LEAN koordinátorům**

Organizace

Kurz proběhne **v tréninkovém centru Institutu průmyslového inženýrství** v Liberci, Klášterní 131/14. Pro účastníky bude zajištěna strava a občerstvení po dobu konání kurzu. **Začátek kurzu je v 9:00 hod.** V případě potřeby možnost **ubytování přímo v místě** konání kurzu v IPI centru (kategorie ubytování *******, **SMART ☺** **cena: 850 Kč/os,noc vč. snídaně, bezpečné parkování, WiFi**).



Cena

2 denní kurz Automatizovaný sběr dat pro analýzu procesů
Vám nabízíme za **cenu 7.800,- Kč** (bez DPH) za 1 účastníka.

Přihlášky

Přihlášky posílejte na ipi.centrum@institutu.cz nejpozději **12 dní před termínem konání kurzu (uzávěrka)**. Počet účastníků je **limitován min. 4 a max. 6 účastníky**. V případě nenaplnění minimálního počtu účastníků **do uzavěrky** se přihlášky automaticky ruší (nabídneme Vám případně jiný termín). **Po uzavěrce a rozhodnutí o konání semináře** jsou zaslány a nezrušené přihlášky naplněného semináře brány jako **závazné** a účastnické poplatky budou fakturovány. V případě neúčasti přihlášeného účastníka je možné vyslat náhradníka. **Informace o naplnění a potvrzení realizace kurzu bude přihlášenému účastníkovi odeslána e-mailem první pracovní den po uzavěrce**, kdy obdrží instrukce a další informace resp. výzvu k zaslání (systémové) **objednávky**. Po uzavěrce resp. při potřebě dalších informací nás kontaktujte na e-mailové adrese ipi.centrum@institutu.cz.

Kontakt – adresa (i místo konání kurzu)

Institut průmyslového inženýrství, s.r.o. , Klášterní 131/14, 46001 Liberec
ipi.centrum@institutu.cz (IČ: 63144441, DIČ: CZ 63144441)

www.ipi-institut.cz