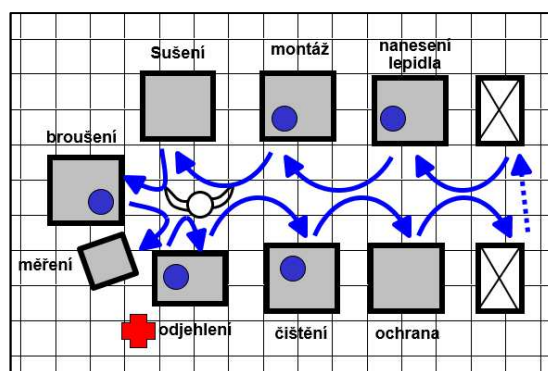
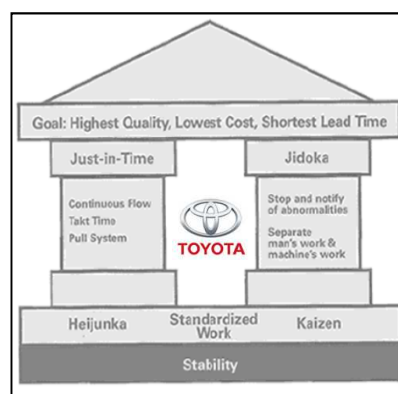
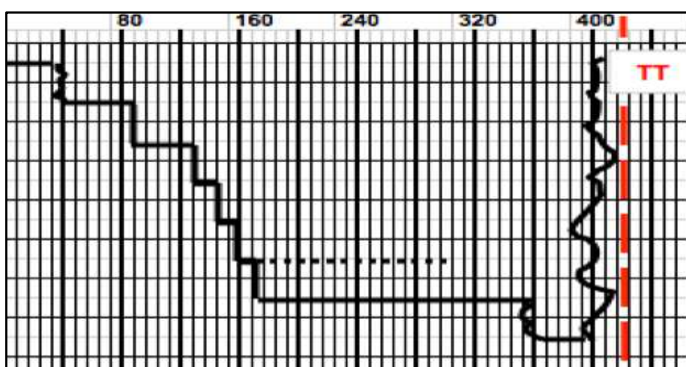


Naučte se prakticky popsat výrobní a montážní operace pomocí LEAN metodiky *Standardized Work*

# Standardizovaná práce pro cyklické operace

1 denní praktický kurz s nácvikem jednotlivých nástrojů



Kurz vede lektor s bohatými praktickými zkušenostmi v průmyslovém inženýrství  
**Dr. Ivan Mašín - Institut průmyslového inženýrství**

**Institut průmyslového inženýrství, Liberec**

**19. 9. 2018**

[www.ipi-institut.cz](http://www.ipi-institut.cz)



## Charakteristika kurzu. Co se naučíte ? Kdo bude lektor ?

Význam standardizované práce | Pracovní postupy | Časová studie | Standardizace v Toyota Production Systém | Kapacitní tabulka | Standardizovaný pohyb operátorů | Kombinovaný diagram | Vizualizace pracovních standardů | Praktický příklad v tréninkovém centru



**Lektor**  
Ivan Mašín

Dr. Mašín (1962) je spoluzakladatelem prvního tuzemského privátního institutu zaměřeného na metody moderního průmyslového inženýrství. Pracuje jako konzultant, trenér a auditor. Dr. Mašín se vyučil strojním zámečníkem, absolvoval SŠP a v roce 1986 absolvoval strojní fakultu Technické univerzity v Liberci. Po získání doktorátu na katedře výrobních systémů pracoval jako průmyslový inženýr v a.s. ŠKODA Auto. V roce 1995 spoluzaložil Institut průmyslového inženýrství, kde je v současnosti jednatelem a senior-konzultantem. Ivan Mašín je rovněž docentem na Technické univerzitě v Liberci (Inovační inženýrství). Je také trenérem Institutu kreativity a inovací a členem řešitelských týmů v Ústavu pro nanomateriály, pokročilé technologie a inovace (TU Liberec). V oblasti klasického i moderního průmyslového inženýrství spolupracoval v desítkách projektů s podniky jako např. Continental, SIEMENS, Johnson Controls, Autopal, Magna, Dura, Siemens, Black and Decker, Tyco Electronics, Rieter apod. Jeho specializací je standardizovaná práce, zlepšování procesů, TPM, týmová práce, rozvoj výrobních systémů, Lean Manufacturing, průmyslová moderace a systematická kreativita (TRIZ). Dr. Mašín publikoval 18 knih a skript z oblasti průmyslového a inovačního inženýrství. Je členem IIE, SME, ČSZV, ARID.

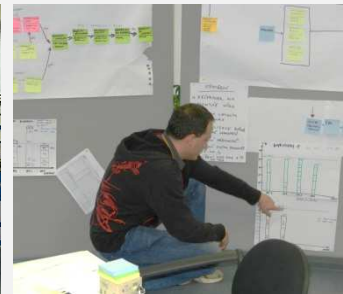
## Komu je kurz určen

Kurz je určen pro pracovníky, kteří se zabývají produktivitou a zlepšováním výrobních procesů:

- moderátorům a facilitátorům
- technologům
- vedoucím výrobních týmů
- THP podporujícím LEAN
- průmyslovým inženýrům
- manažerům výroby

## Organizace

Kurz proběhne v tréninkovém centru **Institutu průmyslového inženýrství** v Liberci, Klášterní 131/14. Pro účastníky bude zajištěna strava a občerstvení po dobu konání kurzu. **Začátek kurzu je v 9:00 hod.** Předpokládaný konec v 16,00 hod. V případě potřeby možnost ubytování přímo v místě konání kurzu v IPI centru (kategorie \*\*\*, cena 850 Kč/noc vč. snídaně).



## Cena

**1 denní praktický tréninkový kurz Standardizovaná práce pro cyklické operace**  
Vám nabízíme za **cenu 3.700,- Kč** (bez DPH) za 1 účastníka.

## Přihlášky

Přihlášky posílejte na adresu [ipi.centrum@institut.cz](mailto:ipi.centrum@institut.cz) nejpozději **12 dní před termínem konání kurzu (uzávěrka)**. Počet účastníků je **limitován min. 4 účastníky**. V případě nenaplnění minimálního počtu účastníků **do uzavěrky** se přihlášky automaticky ruší (nabídneme Vám případně jiný termín). **Po uzavěrce a rozhodnutí o konání semináře** jsou zaslány a nezrušené přihlášky naplněného semináře brány jako **závazné** a účastnické poplatky budou fakturovány. V případě neúčasti přihlášeného účastníka je možné vyslat náhradníka. **Informace o naplnění a potvrzení realizace kurzu bude přihlášenému účastníkovi odeslána e-mailem první pracovní den po uzavěrce**, kdy obdrží instrukce a další informace resp. výzvu k zaslání (systémové) **objednávky**. Po uzavěrce resp. při potřebě dalších informací nás kontaktujte na e-mailové adrese [ipi.centrum@institut.cz](mailto:ipi.centrum@institut.cz).

## Kontakt – adresa (i místo konání kurzu)

Institut průmyslového inženýrství, s.r.o., Klášterní 131/14, 46001 Liberec  
IČ: 63144441, DIČ: CZ 63144441

[ipi.centrum@institut.cz](mailto:ipi.centrum@institut.cz)

[www.ipi-institut.cz](http://www.ipi-institut.cz)